

令和5年度 樺峰コミュニティフェスティバル（展示の部）



会場入口



受付及び紹介ボード



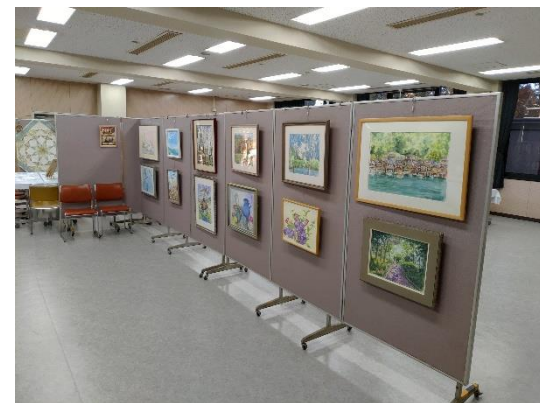
受付付近



紹介ボード



葉書絵の会



やよいの会



樺の茶の間



望雲書道会



望雲書道会



椿峰キルティングビー



椿峰キルティングビー



椿峰陶芸サークル



第1会議室入口



スタンドグラスライト